

# 寺子屋 とようら

豊浦町放課後学習教室

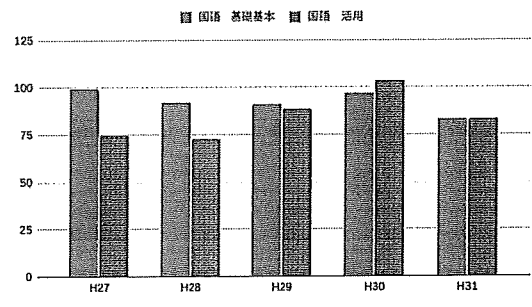
## 学習の特徴

\* 全国平均より低い(国語・算数)

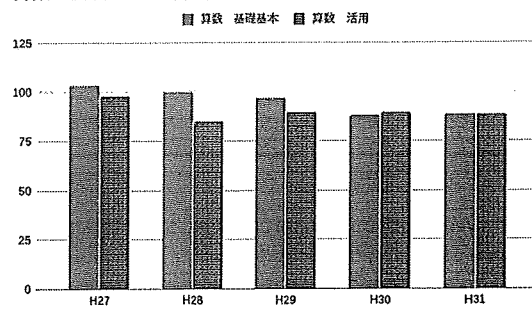
\* 朝学習や3年生以上の習熟度別学習により基礎学力の底上げが図られている

\* 国語の読む力、算数の資料やグラフを読み取る力に課題がある

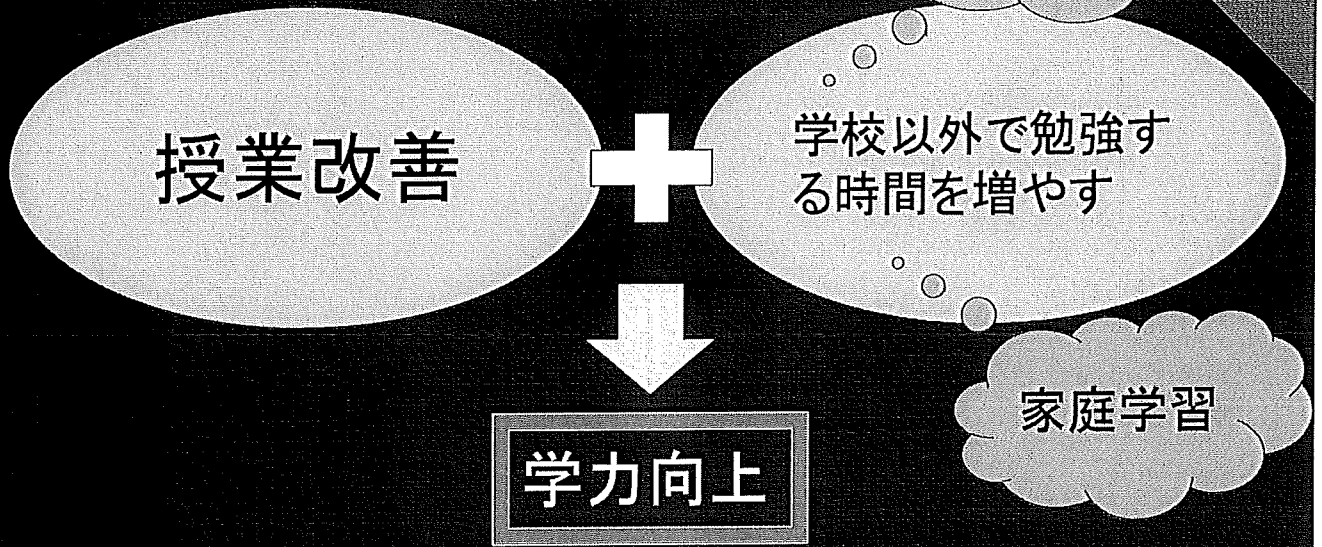
国語 基礎基本と国語 活用



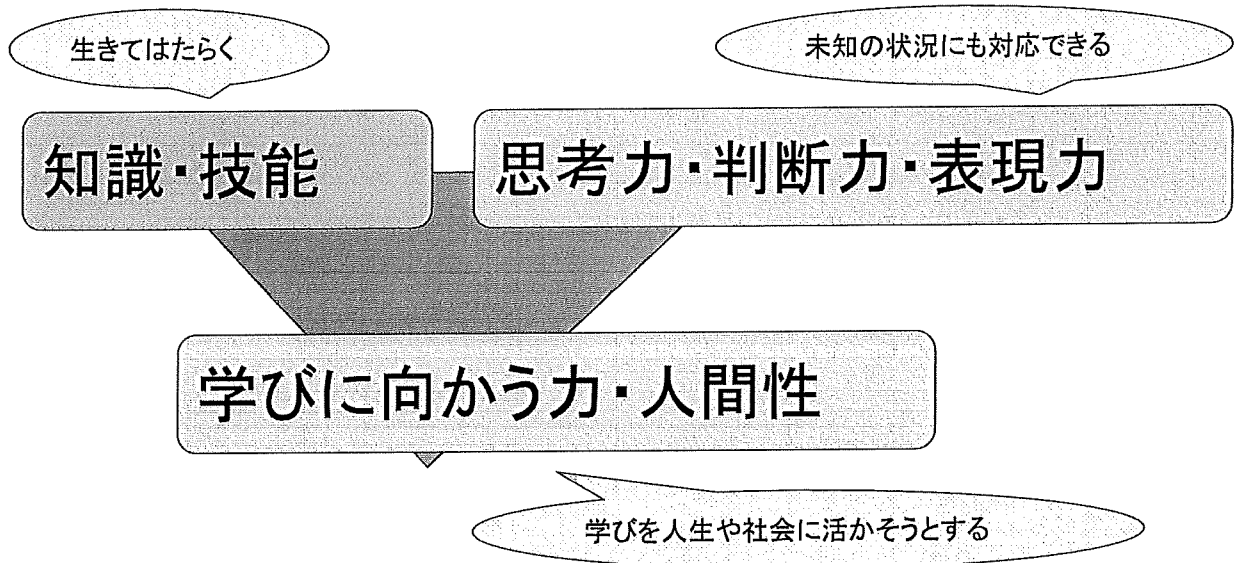
算数 基礎基本と算数 活用



# 道教委の分析から



## 学校で育成する資質・能力の3つの柱



# 寺子屋とよらのねらい

【低学年】月2回(火)

★家庭学習の習慣化

・学校の宿題のサポート

・基礎・基本問題

☆豊浦在住の元教員が指導

【高学年】月2回(水)

★思考力・判断力・表現力の育成

・論理的・思考力ドリルの問題をとき、考え方をノートに書き、発表する

## 学力定着へ丁寧に指導

小学生向け放課後学習教室

「寺子屋とよら」誕生



講師の指導を受けながら、宿題に取り組む児童

豊浦

豊浦町教育委員会の主催事業、放課後子ども学習教室「寺子屋とよら」が誕生した。新型コロナウィルス感染拡大の影響による約2カ月間の休校などを念頭に

に、児童の確かな学力の定着を図る狙い。25日に小学校低学年(1〜3年生)向けとして初開催し、子どもたちが熱心に机に向かっていた。

同町では少人数で学ぶ習熟度別学習や教員の授業研究で、「授業の内容が分かる」という子どもたちは全国平均を上回っている。ただ、算数は苦手な傾向にあり、基礎・基本の定着や活用する力に課題があるという。「寺子屋とよら」では、

# 寺子屋 高学年課題

寺子屋 高学年 (わりどやさしめ) コース

大きさの違う正方形の折り紙を3枚並べたら、次のようになりました。

問 まん中の正方形の1辺の長さは何cmですか。

答え ( ) cm

式と言葉を  
使って答えを  
出してください。