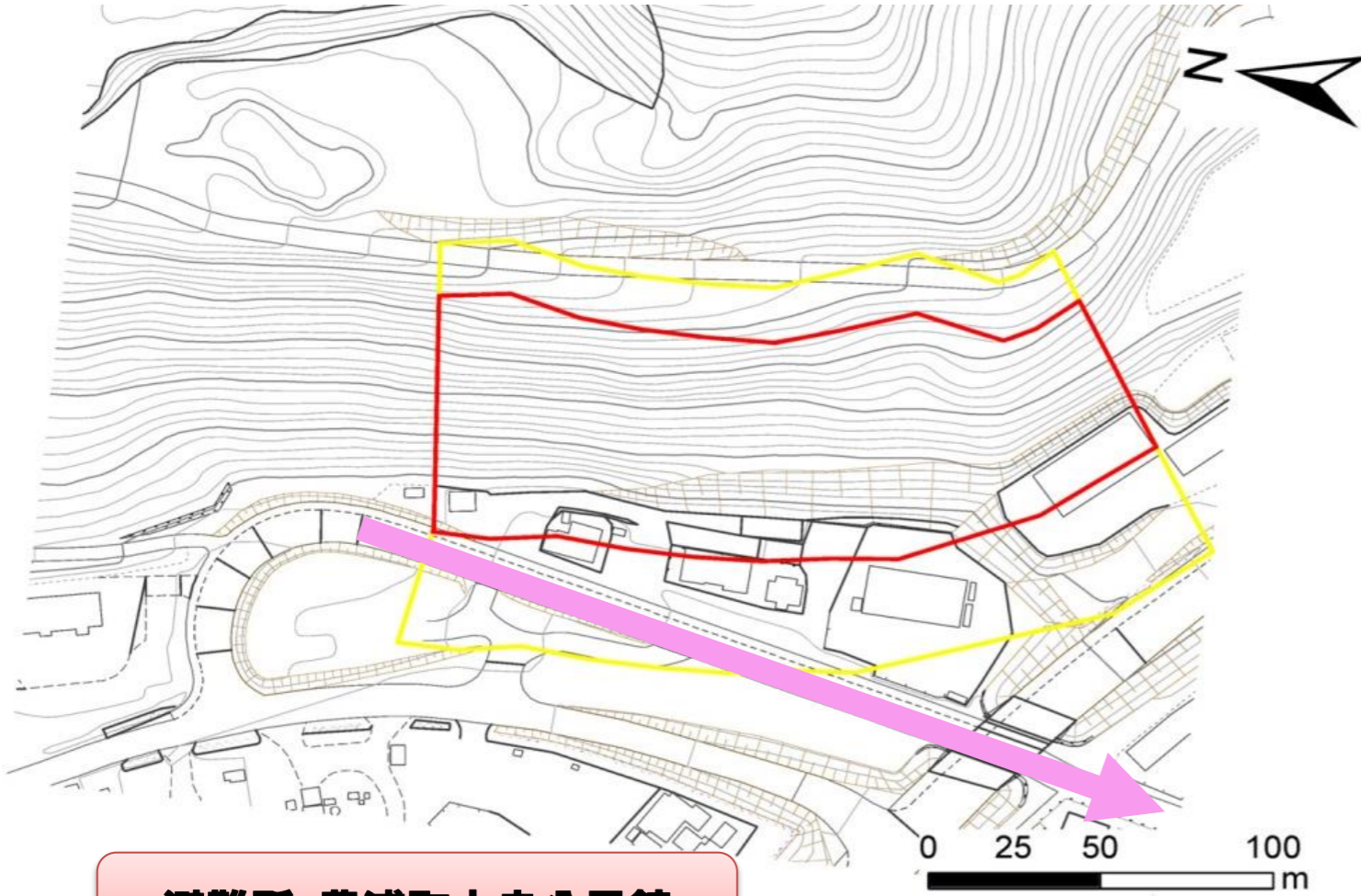


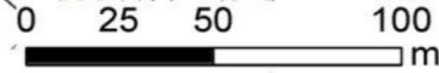
豊浦町土砂災害ハザードマップ

【浜町 箇所名:豊浦浜町】

平成29年10月作成

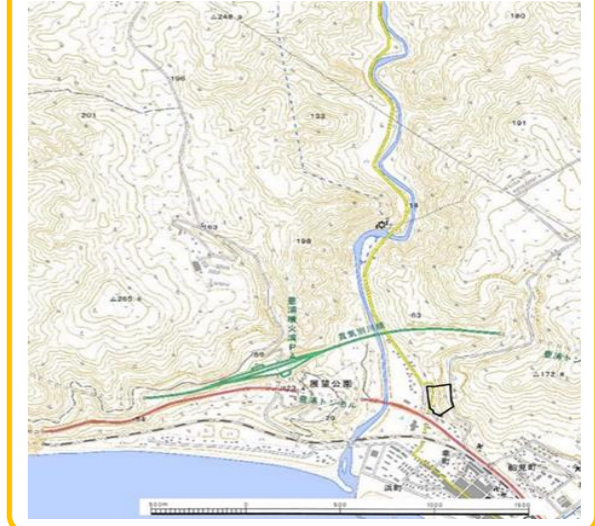


避難所:豊浦町中央公民館

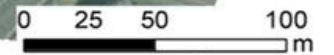
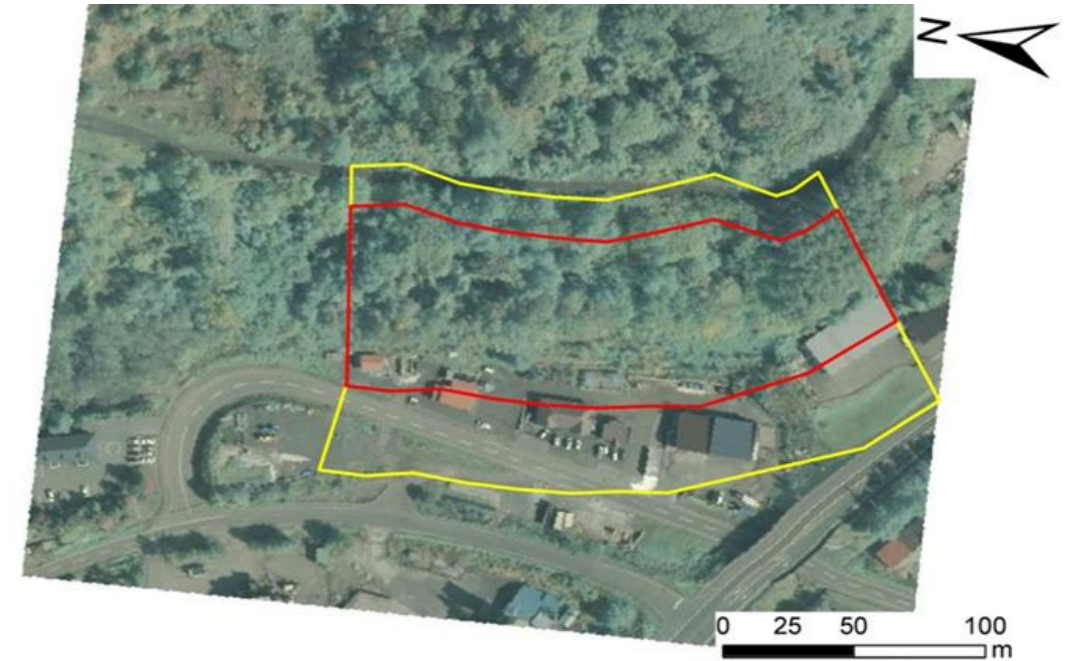


項目	記号
土砂災害警戒区域	
土砂災害特別警戒区域	
避難所	
主要な避難経路	

位置図



空中写真



土砂災害警戒区域・土砂災害特別警戒区域 とは

- 黄色で囲まれた範囲 **土砂災害警戒区域** は、「土砂災害が発生した場合、住民の生命又は身体に危害が生じるおそれのある区域」です。
- 赤色で囲まれた範囲 **土砂災害特別警戒区域** は、「建築物に危害が生じ、住民に著しい危害が生じるおそれがある区域」です。

土砂災害警戒区域等にお住まいの方は、大雨のときには警戒避難が必要となる可能性がありますので、注意してください。

Q 土砂災害警戒情報が発表されたけど、どの地域が危険なの？

- 土砂災害警戒情報は、市町村単位で発表されるため、市町村のどの地域が危険なのか示されません。
- 北海道と気象庁のホームページでは市町村内のどの地域が危険なのかリアルタイムで確認することができます。又は、役場総務課まで(83-2121)までお問い合わせください。
- 気象庁のホームページ (<http://www.jma.go.jp/jp/doshamesh/>)
- 北海道土砂災害警戒情報システム(<http://www.njwa.jp/hokkaido-sabou/>)

【緊急連絡先】

- 豊浦町役場
総務課企画財政防災係
☎0142-83-1417
- 西胆振行政事務組合
豊浦支署
☎0142-83-2119

土砂災害に備えて

大雨の時など避難の際に必要となりますので、家族全員がわかる場所に貼っておきましょう。



- ① 土砂災害警戒区域や避難場所等を確認しておきましょう！
- ② 雨が強くなってきたら、パソコンや携帯電話などで積極的に雨量情報、予報、警報等の情報を入手しましょう！

◇北海道防災情報システム

北海道では、気象庁が発表する気象情報(気象警報・地震情報・津波情報・火山情報)及び市町村が発表する避難情報(指示・勧告・解除)等を集約したWEBサイトを開設し公開しています。



◇北海道土砂災害警戒情報システム

北海道では、道内の土砂災害に関する情報を公開しています。土砂災害警戒情報の発表の有無や、各地域の5 kmごとの危険度判定や危険箇所がわかるようになっています。



◇川の防災情報

全国のリアルタイム雨量・水位の情報や水防警報、洪水予報やダム放流通知などが配信されているサイトです。



- ③ 前兆現象を見つけたら、直ちに役場や消防署などに連絡しましょう！

土砂災害の種類	前兆現象
がけ崩れ	 <ul style="list-style-type: none"> ○がけに割れ目が見える。 ○がけから水がわき出ている。 ○がけから小石がばらばらと落ちてくる。
土石流	 <ul style="list-style-type: none"> ○急に川の流れが濁り流木が混ざっている。 ○山鳴りがする。 ○雨が降り続けているのに川の水位が下がる。
地すべり	 <ul style="list-style-type: none"> ○沢や井戸の水が濁る ○地面にひび割れが出来る。 ○斜面から水がふき出す。



- ④ 避難準備情報が出たら、家族との連絡、非常用持出品の用意などを開始しましょう！
- ⑤ 避難勧告、指示などの連絡があったら直ちに計画された避難場所などへ避難しましょう！

避難の際はこんなことに気をつけましょう！

- ・避難場所へ避難する場合は、他の土砂災害危険箇所や浸水想定区域(浸水するおそれがある区域)を避けた避難経路を選択しましょう。
- ・渓流から直角方向に避難し、できるだけ渓流から離れましょう。
- ・戸締まりをしましょう。
- ・携行品は限られた物だけ(非常用持出品)にしましょう。
- ・服装は軽装とし、帽子、雨合羽、防寒用具を携行しましょう。
- ・火気の始末をし、火災が発生しないようにしましょう。

■ 豊浦町の大雨注意報・警報・特別警報基準値、土砂災害警戒情報

大雨注意報とは、大雨によって、浸水(洪水、高潮によるものを除く)、山、がけ崩れ等の被害が予想されるときに発表される注意報です。

大雨警報とは、大雨によって重大な災害が起こる恐れがあると予想されるときに発表される警報です。

大雨特別警報とは、台風や集中豪雨により数十年に一度の降雨量となる大雨が予想され、若しくは、数十年に一度の強度の台風や同程度の温帯低気圧により大雨になると予想される場合に発表される警報です。

土砂災害警戒情報とは、大雨警報発表中に土砂災害の危険性が高まった場合に気象台と都道府県が共同で発表する情報です。

注意報・警報等の発表基準

	大雨注意報基準値	大雨警報基準値	大雨特別警報基準値
雨量	30mm(平坦地:1時間) 40mm(平坦地以外:1時間)	50mm(平坦地:1時間) 70mm(平坦地以外:2時間)	88mm(3時間雨量) 205mm(24時間雨量)
土壌雨量指数基準(※)	79	112	161

※降雨による土砂災害発生危険性を示す指標で、土壌中に貯まっている雨水の量を示す指数。

■ 携帯電話・スマートフォンを活用した防災情報の情報提供サービスを、北海道や民間企業で発信していますのでご活用ください！

◇北海道防災情報メール配信システム

北海道防災情報システムの機能の中で、あらかじめ登録頂いた携帯電話メールアドレスに気象情報や避難情報などを送信するサービスを行っています。
事前にメールアドレスを登録しておく、気象情報や避難情報等の関連情報を携帯電話やスマートフォンでいち早く入手することが可能になりますので、ぜひご登録ください。

◇Yahoo!(ヤフー)防災速報

気象警報(特別警報を含む)などを、即時に無料のスマートフォンアプリや登録無料の電子メールで受信することができるサービスです。あらかじめ、受信する情報や地域の設定もできます。
※受信できる情報(避難情報、緊急地震速報・地震情報、津波予報、豪雨予報、熱中症情報、気象警報、噴火警報、国民保護情報)

土砂災害や指定区域に関する問合せ先	北海道胆振総合振興局 室蘭建設管理部 事業室 治水課 ☎0143-24-9882
-------------------	--

作成年月	平成26年11月
発行元	豊浦町役場 総務課 企画防災係
連絡先	☎0142-83-1417