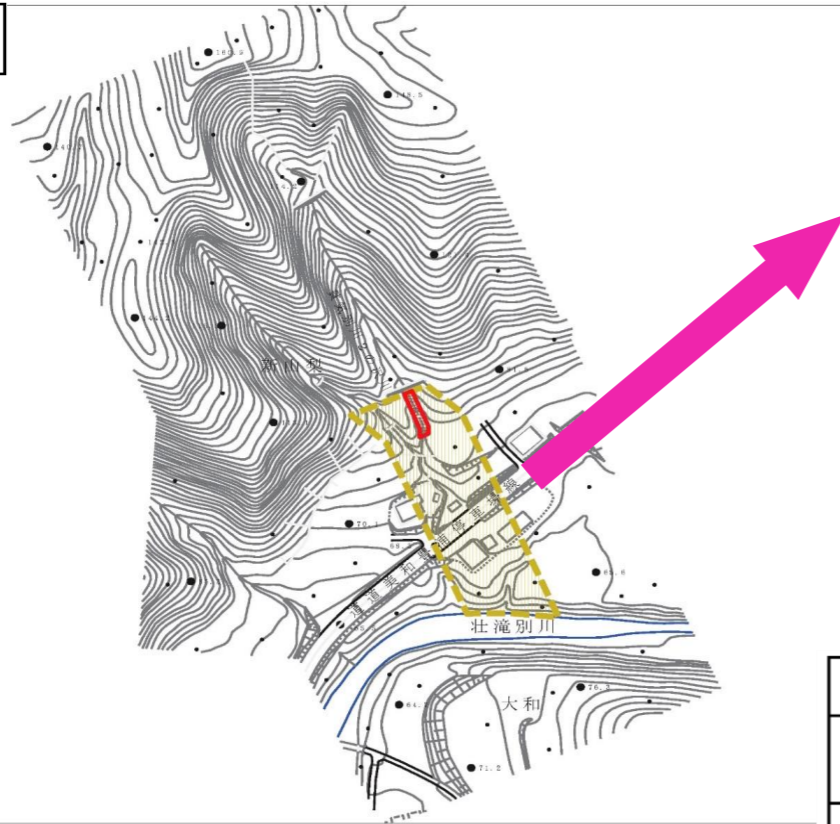


豊浦町土砂災害ハザードマップ

【新山梨 箇所名: 貫気別川2の沢川】 令和2年12月作成

自然現象の種類 土石流

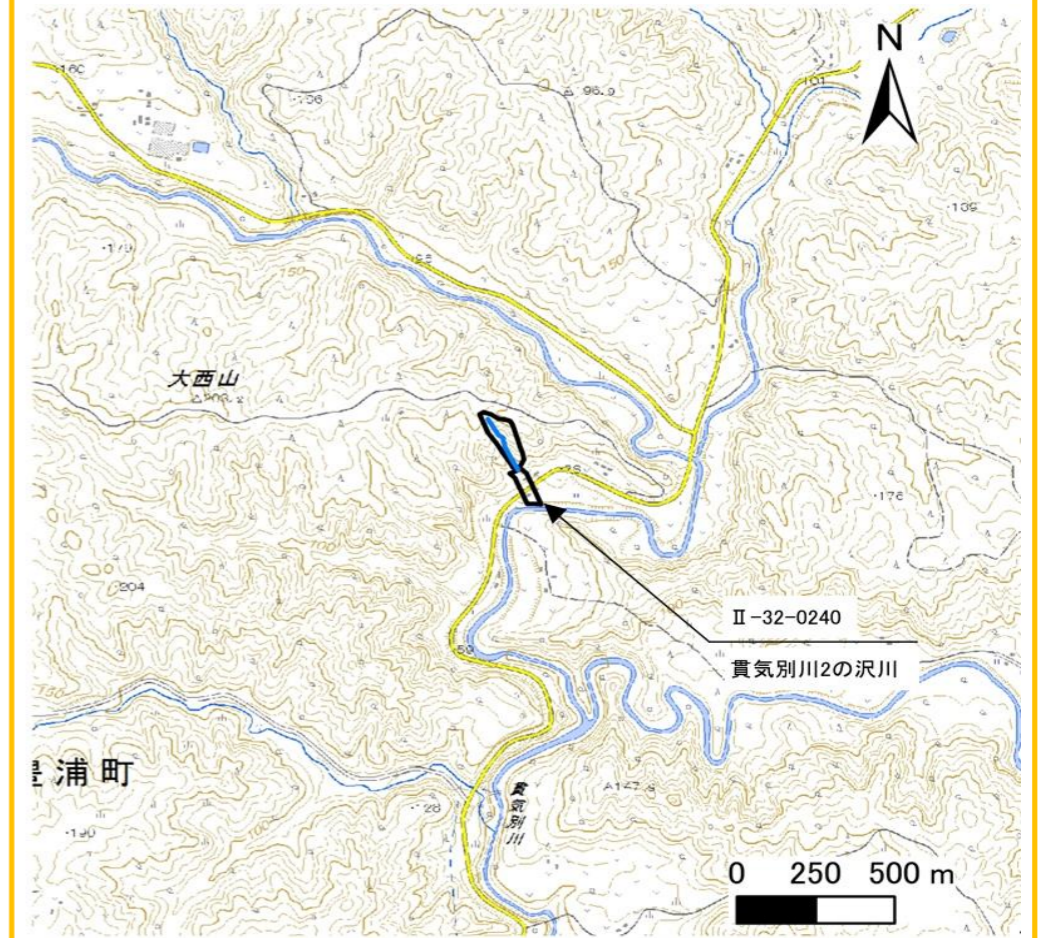


0 100m

避難所: 美和集会所

項目	記号
土砂災害警戒区域	
土砂災害特別警戒区域	
避難所	
主要な避難経路	

位置図



土砂災害警戒区域・土砂災害特別警戒区域 とは

- 黄色で囲まれた範囲 **土砂災害警戒区域** は、「土砂災害が発生した場合、住民の生命又は身体に危害が生じるおそれのある区域」です。
- 赤色で囲まれた範囲 **土砂災害特別警戒区域** は、「建築物に危害が生じ、住民に著しい危害が生じるおそれがある区域」です。

土砂災害警戒区域等にお住まいの方は、大雨のときには警戒避難が必要となる可能性がありますので、注意してください。

Q 土砂災害警戒情報が発表されたけど、どの地域が危険なの？

- 土砂災害警戒情報は、市町村単位で発表されるため、市町村のどの地域が危険なのか示されません。北海道と気象庁のホームページでは市町村内のどの地域が危険なのかリアルタイムで確認することができます。または、役場地方創生推進室(83-1417)までお問い合わせください。
- 気象庁のホームページ (<http://www.jma.go.jp/jp/doshamesh/>)
 - 北海道土砂災害警戒情報システム (<http://www.njwa.jp/hokkaido-sabou/>)

空中写真



緊急連絡先

豊浦町役場 地方創生推進室 交通防災係	☎0142-83-1417
西胆振行政事務組合 伊達消防署 豊浦支署	☎0142-83-2119