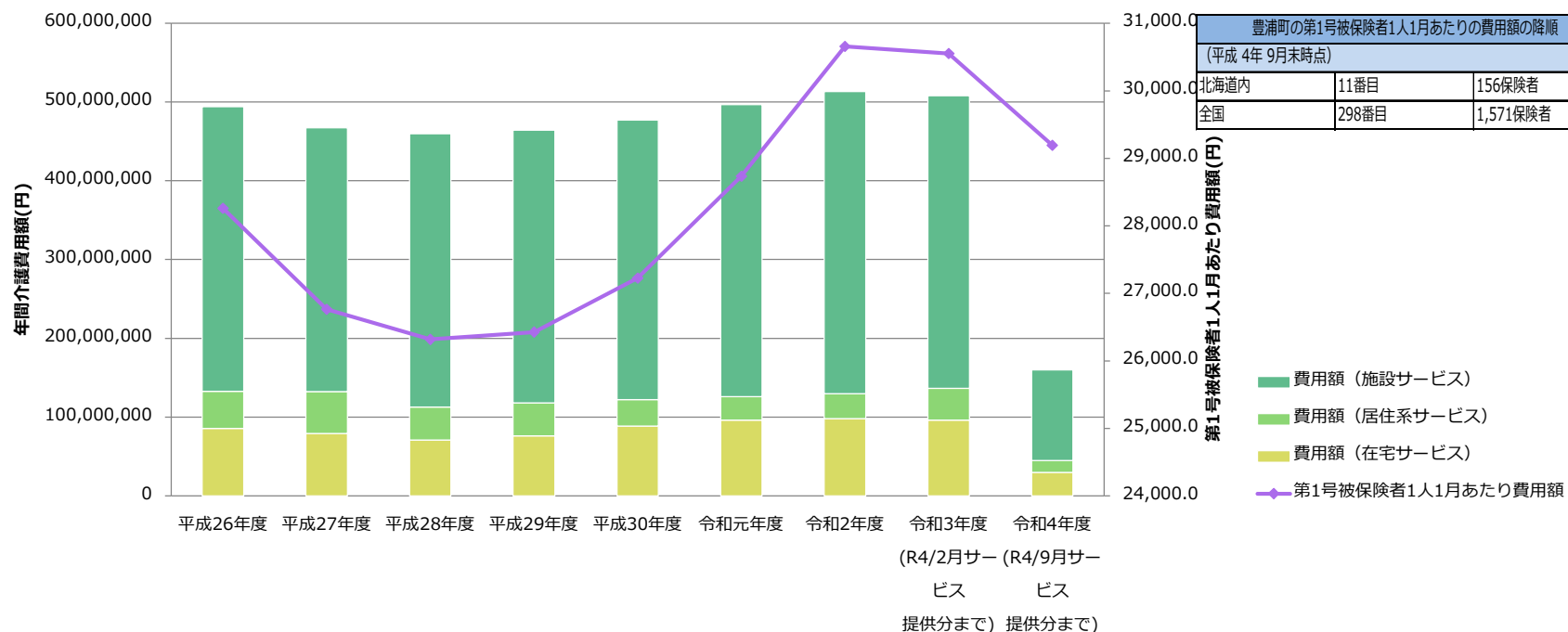


豊浦町の介護費用額の推移



(出典) 【費用額】平成26年度から令和2年度：厚生労働省「介護保険事業状況報告（年報）」、令和3年度：「介護保険事業状況報告（月報）」の12か月累計、令和4年度：直近月までの「介護保険事業状況報告（月報）」の累計（※補足給付は費用額に含まれていない）

【第1号被保険者1人あたり費用額】「介護保険事業状況報告（年報）」（または直近月までの月報累計）における費用額を「介護保険事業状況

| | | 平成29年度 | 平成30年度 | 令和元年度 | 令和2年度 | 令和3年度 (R4/2月サービス 提供分まで) | 令和4年度 (R4/9月サービス 提供分まで) |
|-----------------------------|-------------------|-------------|-------------|-------------|-------------|-------------------------------|-------------------------------|
| 費用額 | (円) | 464,333,980 | 477,110,830 | 496,447,349 | 513,215,365 | 507,974,746 | 159,840,538 |
| | 費用額 (在宅サービス) (円) | 76,383,592 | 88,717,237 | 96,139,989 | 98,153,917 | 96,273,109 | 29,805,158 |
| | 費用額 (居住系サービス) (円) | 41,963,501 | 33,487,330 | 29,989,990 | 31,505,240 | 40,404,500 | 15,347,180 |
| | 費用額 (施設サービス) (円) | 345,986,887 | 354,906,263 | 370,317,370 | 383,556,208 | 371,297,137 | 114,688,200 |
| 第1号被保険者1人1月あたり費用額 (円) | | 26,425.2 | 27,223.5 | 28,734.5 | 30,658.8 | 30,550.9 | 29,191.1 |
| 第1号被保険者1人1月あたり費用額 (北海道) (円) | | 21,746.2 | 21,657.4 | 22,301.9 | 22,694.1 | 23,185.6 | 23,421.1 |
| 第1号被保険者1人1月あたり費用額 (全国) (円) | | 23,238.3 | 23,498.7 | 24,105.9 | 24,567.0 | 25,132.1 | 25,473.9 |