

豊浦町地域防災計画

《 資料編 》

令和6年3月

豊浦町防災会議

目次

1 防災組織	1
資料 1-1 防災会議の組織	1
資料 1-2 災害対策本部の組織	2
資料 1-3 災害対策本部の各部所掌事務	3
2 消防	8
資料 2-1 消防施設	8
資料 2-2 現有人員と機材	8
資料 2-3 消防用水利	9
3 災害履歴・気象等に関する資料等	10
資料 3-1 町の気象概況	10
資料 3-2 町の災害記録	11
資料 3-3 警報・注意報発表基準一覧表	14
資料 3-4 気象庁震度階級関連解説表	16
4 災害危険区域等	20
資料 4-1 洪水浸水想定区域	21
資料 4-2 津波災害警戒区域	25
資料 4-3 土砂災害（特別）警戒区域	29
資料 4-4 地震想定	32
資料 4-5 主要事業所等危険物貯蔵庫	122
5 避難	124
資料 5-1 避難所等一覧	124
資料 5-2 ヘリコプター離着陸可能地	126
資料 5-3 避難施設の災害の危険性	128
資料 5-4 浸水想定区域内等の要配慮者利用施設	129
資料 5-5 避難情報の判断・伝達マニュアル	130
6 応急・復旧	143
資料 6-1 事業別国庫負担等一覧	143
資料 6-2 応急金融の概要	147
7 物資・資機材等	159

資料7-1	食料品・資材等の購入先	159
資料7-2	生活必需品調達先	159
資料7-3	町内水道施設及び給水用資機材	160
資料7-4	炊き出し施設	160
8	住民組織等	161
資料8-1	住民組織の名称及び連絡系統	161
9	輸送	162
資料9-1	車両等一覧	162
10	伝達系統	163
資料10-1	胆振・日高地域道路啓開計画（情報共有体制の構築フローチャート）	163
11	条例・要綱・要領等	164
資料11-1	豊浦町防災会議条例	164
資料11-2	豊浦町防災会議条例施行規則	165
資料11-3	豊浦町災害対策本部条例	166
資料11-4	豊浦町雪害対策要綱	167
資料11-5	豊浦町災害弔慰金の支給等に関する条例	169
資料11-6	豊浦町災害見舞金支給要綱	173
資料11-7	北海道雪害対策実施要綱	174
資料11-8	北海道融雪災害対策実施要綱	180
資料11-9	災害情報等報告取扱要領	184
資料11-10	火災・災害等即報要領	195
資料11-11	緊急消防援助隊北海道大隊応援等実施計画	216
資料11-12	緊急消防援助隊受援計画	227
資料11-13	北海道消防防災ヘリコプター運航管理要綱	238
資料11-14	北海道消防防災ヘリコプターによる救急患者の緊急搬送手続要領	246
資料11-15	救急ヘリコプターの出動基準ガイドライン	248
資料11-16	ドクターヘリ要請基準	250
資料11-17	被災宅地危険度判定実施要綱	251
資料11-18	北海道震災建築物応急危険度判定要綱	257
12	協定	261
資料12-1	協定一覧	261
13	水防に関する資料	265
資料13-1	水防資器材	265

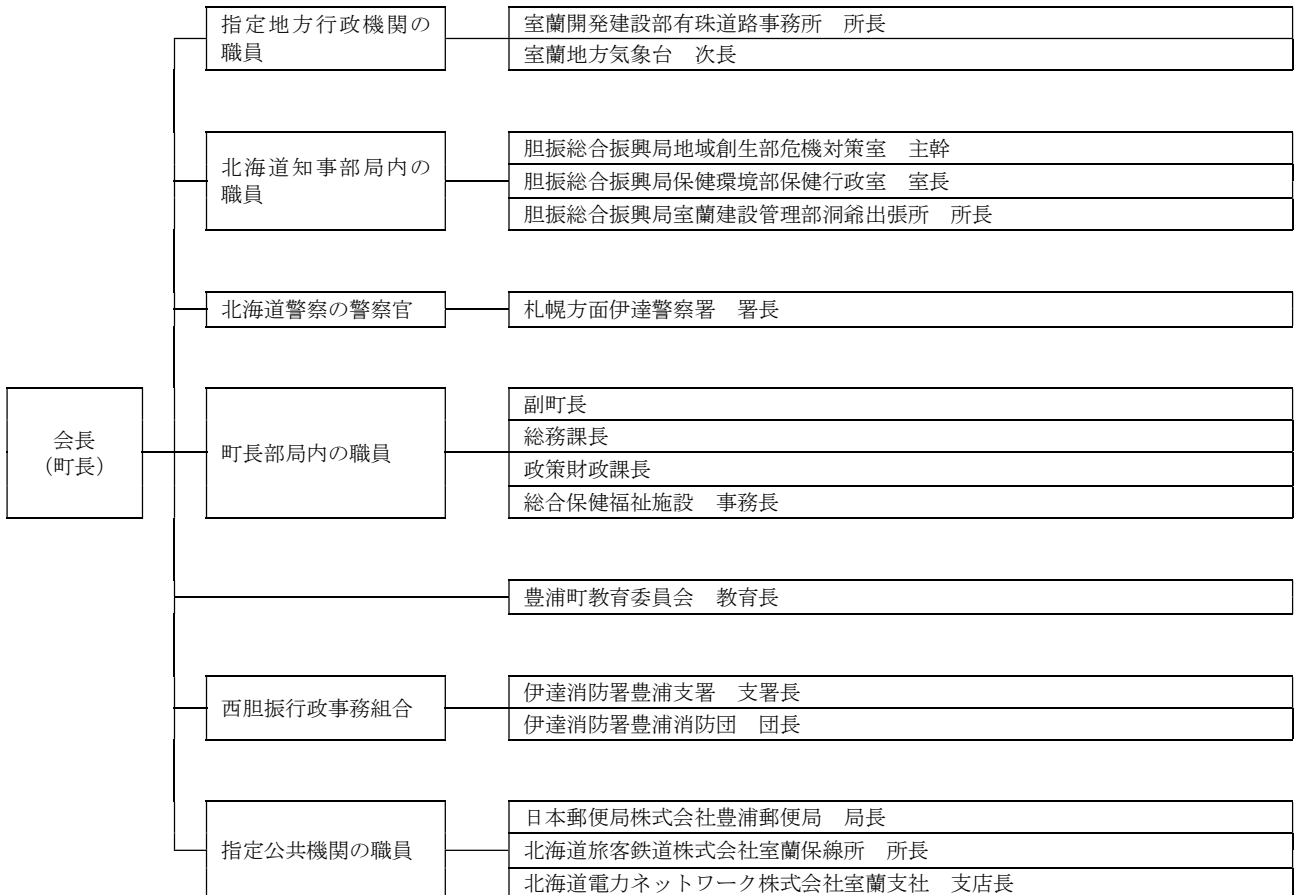
資料13-2	水防工法	266
資料13-3	水防工法一覧表	272
資料13-4	水防立入検査証	276
資料13-5	公用負担権限委任証	277
資料13-6	公用負担命令票	278
資料13-7	水防報告様式例	279

様式 **281**

様式1	公用令書	281
様式2	避難者カード	284
様式3	世帯構成員別被害状況	285
様式4	物資購入（配分）計画書	286
様式5	物資受払簿	287
様式6	物資给与及び受領簿	288
様式7	自衛隊災害派遣要請依頼	289
様式8	自衛隊災害派遣撤収要請依頼	290

1 防災組織

資料 1 - 1 防災会議の組織



資料1-2 災害対策本部の組織

本部長：町長 副本部長：副町長・教育長 部長：各課長 災害対策本部員：
 防災対策部 交通防災係

部	部長	班	係
防災対策部	政策財政課長	交通防災班	交通防災係
			政策推進係
			財政係
総務対策部	総務課長	庶務班	庶務係
		広報班	広報財産係
保健福祉対策部	総合保健福祉施設事務長	保健福祉班	地域包括支援センター
			保健センター
			保険福祉係
町民対策部	町民課長	町民班	町民係
			子育て支援係
			税務係
			保育所
農林対策部	農林課長	農林班	農林係／農業委員会
			バイオガズプラント係
水産商工観光対策部	水産商工観光課長	水産班	水産係
		商工観光班	商工観光係
建設対策部	建設課長	管理班	管理係
		土木班	土木係
		建築班	建築係
		輸送班	車両係
		水道下水道班	水道下水道係
生涯学習対策部	生涯学習課長	学習教育班	学校教育係
		社会教育班	社会教育係
		給食センター対策班	学校給食センター
医療対策部	国民健康保険病院事務長	医療班	総務係
支援対策部	会計管理者 議会事務局長 出納課長	支援班	会計管理者
			議会事務局
			出納課

資料1-3 災害対策本部の各部所掌事務

1 防災対策部

(1) 交通防災班

段階	業務内容
予防	<ul style="list-style-type: none"> (1) 町防災会議に関する事 (2) ハザードマップの作成に関する事 (3) 地域防災計画等の防災関連計画の作成・更新に関する事 (4) 災害対策本部機能の強化に関する事 (5) 関係行政機関相互の連絡体制の整備及び情報共有化に関する事 (6) 広域応援・受援体制の整備に関する事 (7) 津波避難体制の整備に関する事 (8) 防災無線及び防災気象観測施設に関する事 (9) 避難経路や避難場所の案内標識の設置に関する事 (10) 避難場所の指定に関する事 (11) 避難場所の整備と周知に関する事 (12) 避難所等の生活環境の改善及び健康への配慮に関する事 (13) 積雪寒冷を想定した避難所整備に関する事 (14) 非常用物資の備蓄促進に関する事 (15) 支援物資の供給等に係る連絡体制整備に関する事 (16) 住民等への情報伝達体制整備に関する事 (17) 災害時における通信手段の確保と多重化に関する事 (18) 防災訓練に関する事 (19) 町民に対する防災思想・知識の普及啓発及び防災教育に関する事 (20) 広域一時滞在避難に関する応援協定に関する事 (21) 職員等に対する防災思想・知識の普及啓発及び防災教育に関する事 (22) 合同訓練など関係行政機関（消防、警察、自衛隊）の連絡体制整備に関する事 (23) 避難行動要支援者に対する避難支援等関係者の確保・育成に関する事 (24) 個別避難計画・避難行動要支援者名簿の作成に関する事 (25) 自主防災組織の育成指導に関する事 (26) 災害対策の予算措置及び経理に関する事
応急	<ul style="list-style-type: none"> (1) 災害情報等報告取扱要領に基づく道への報告に関する事 (2) 気象庁から発表される気象・地象・水象に関する警報・予報等の受理・伝達に関する事 (3) 気象庁が発表するキキクル（危険度分布）の監視・伝達に関する事 (4) 異常現象の通報の受理及び気象庁等の関係機関への通報に関する事 (5) 消防庁即報基準に基づく消防庁への報告に関する事 (6) 災害対策本部の設置・廃止及び庶務に関する事 (7) 避難指示等の判断に対する国等の機関への助言の要求に関する事 (8) 避難指示等の判断・解除・伝達に関する事 (9) 避難場所の開設・運営の総括に関する事 (10) 動員職員に対する食料等の調達及び供給に関する事 (11) 北海道に対する応援の要求及び応急対策実施の要請に関する事 (12) 防災関係機関との連絡調整に関する事 (13) 防災関係機関からの職員派遣受入れに関する事 (14) 自衛隊の災害派遣要請の要求及び受入に関する事 (15) 住民組織等への出動要請に関する事 (16) 広域応援の要請及び受入に関する事 (17) 民間事業者との支援協定に基づく支援の要請に関する事 (18) ライフライン事業者に対する応援の要求及び応急対策実施の要請に関する事

段階	業務内容
	(19) 災害時におけるヘリコプターの出動の要求に関する事 (20) 他の市町村長等に対する応援の要求に関する事 (21) 住民組織（自主防災組織）等との連絡調整に関する事 (22) 住民組織（自主防災組織）に対する応援の要求及び応急対策実施の要請に関する事 (23) 消防団との連絡調整に関する事 (24) 北海道総合通信局への通信機器の貸出要請に関する事 (25) 災害救助法の適用手続きに関する事 (26) 災害による汚染水の流出防止等及び公害調査に関する事 (27) 災害対策に要する予算・調達及び資金計画に関する事 (28) 特命事項に関する事

2 総務対策部

(1) 庶務係

段階	業務内容
応急	(1) 職員の招集、出動及び解散に関する事 (2) 動員職員の出動状況の記録に関する事 (3) 所管施設・設備の被害に関する情報の収集・整理に関する事 (4) その他、他の部・班に属さない事項に関する事

(2) 広報班

段階	業務内容
応急	(1) 災害情報・避難情報の広報に関する事 (2) 報道機関との連絡調整に関する事 (3) 所管施設・設備の被害に関する情報の収集・整理に関する事 (4) 庁舎内の電力及び電話通信の管理及び確保に関する事 (5) 災害時の記録写真等収集に関する事 (6) 被害状況に関する情報の収集・整理に関する事

3 保健福祉対策部

(1) 保健福祉班

段階	業務内容
予防	(1) 個別避難計画・避難行動要支援者名簿の作成支援に関する事 (2) 避難行動要支援者に対する避難支援等関係者の確保・育成支援に関する事
応急	(1) 被災者の救援活動に関する事 (2) 救援活動の記録に関する事 (3) 社会福祉施設入所者の避難救助に関する事 (4) 救助活動に対する豊浦町社会福祉協議会との連絡調整に関する事 (5) ボランティアの受入れ・調整に関する事 (6) 要配慮者家庭の安全確保に関する事 (7) 所管施設・設備の被害に関する情報の収集・整理に関する事 (8) 所管施設の避難・誘導に関する事 (9) 避難誘導（高齢者・障がい者）に関する事 (10) 福祉避難所の開設・運営に関する事 (11) 日赤救助活動の連絡調整に関する事 (12) 被災者の生活救援に関する事 (13) 被災者の生活援護相談に関する事 (14) 民間の協力団体及び個人協力者（ボランティア活動者）の受付及び連絡調整に関する事

4 町民対策部

(1) 町民班

段階	業務内容
予防	(1) 災害廃棄物処理体制の整備に関する事
応急	(1) 被災者の避難誘導に関する事 (2) 被災幼稚園児の避難、救助、収容等に関する事 (3) 避難場所の開設・運営に関する事 (4) 被災者の避難状況の記録及び報告に関する事 (5) 所管施設・設備の被害に関する情報の収集・整理に関する事 (6) 被災地の廃棄物処理及び死亡獣畜の処理に関する事 (7) 遺体の収容安置及び埋葬に関する事 (8) 災害による罹災証明書の発行に関する事

5 農林対策部

(1) 農林班

段階	業務内容
予防	(1) 林野火災予防対策に関する事
応急	(1) 農業用施設の被害調査及び応急対策並びに災害復旧対策に関する事 (2) 家畜、畜産施設等の被害調査及び応急対策並びに災害復旧対策に関する事 (3) 林業の被害調査及び応急対策に関する事 (4) 治山施設の被害調査及び災害復旧対策に関する事 (5) 被災農家の援護に関する事 (6) 被害家畜の防疫及び所有者が不明な死亡家畜の処理に関する事 (7) 林業被害応急対策に係る町内関係業者の協力要請に関する事 (8) 被害農作物の病虫害防除に関する事 (9) 農業被害応急対策に係る町内関係各業者の協力要請に関する事 (10) 農業被害関係資金等のあっせんに関する事

6 水産商工観光対策部

(1) 水産班

段階	業務内容
応急	(1) 水産業の被害調査及び応急対策に関する事 (2) 漁港、水産施設の被害調査及び災害復旧対策に関する事 (3) 漁業被害応急対策に係る町内関係業者の協力要請に関する事 (4) 漁業被害関係資金等のあっせんに関する事

(2) 商工観光班

段階	業務内容
応急	(1) 商工業者の被害調査、応急対策及び災害復旧対策に関する事 (2) 商工観光被害関係資金等のあっせんに関する事 (3) 観光客の避難誘導に関する事 (4) 観光施設の被害調査、応急対策及び災害復旧対策に関する事 (5) 公園施設の被害調査及び災害復旧対策に関する事

7 建設対策部

(1) 管理班

段階	業務内容
応急	(1) 道路、橋梁、河川、海岸及び港湾に係わる被害調査に関する事 (2) 応急作業に必要な資材の確保及び作業従事者の応援要請に関する事 (3) 水防警戒区域等の警戒巡視に関する事

(2) 土木班

段階	業務内容
応急	(1) 道路、橋梁、河川に係わる被害状況に関する事 (2) 応急作業に必要な資材の確保及び作業従事者の応援要請に関する事

(3) 建築班

段階	業務内容
応急	(1) 公共施設（建築物）の被害調査及び応急対策に関する事 (2) 被災建物、被災宅地の危険度判定に関する事 (3) 被災公営住宅の応急対策に関する事 (4) 応急仮設住宅の設置に関する事 (5) 災害時における建築物、工作物の災害復旧指導に関する事 (6) 仮設避難所の設営に関する事

(4) 輸送班

段階	業務内容
応急	(1) 公用車のガソリンの確保に関する事 (2) 輸送車両の確保に関する事 (3) 救助物資及び避難者の輸送に関する事 (4) 救助物資及び避難者の輸送記録に関する事

(5) 水道下水道班

段階	業務内容
応急	(1) 災害時の飲料水の確保に関する事 (2) 水道施設の被害状況調査、応急対策及び災害復旧作業に関する事 (3) 下水道施設の被害状況調査及び応急対策、災害復旧作業に関する事 (4) 災害時の排水の水質検査に関する事 (5) 応急対策に係る町内指定業者の協力要請に関する事

8 生涯学習対策部

(1) 学習教育班

段階	業務内容
応急	(1) 学校との連絡調整に関する事 (2) 教職員等に対する応援要請に関する事 (3) 被災児童生徒の避難、救助、収容等に関する事 (4) 災害時における児童生徒、父母等への災害情報等の周知に関する事 (5) 所管施設の衛生管理対策に関する事 (6) 学校教育課所管施設における避難所等の設営に関する事 (7) 被災児童生徒の医療、防疫に関する事 (8) 被災児童生徒に対する給食及び学用品等の供与に関する事 (9) 災害時の応急教育に関する事 (10) 学校教育施設に係わる被害調査、応急対策に関する事

(2) 社会教育班

段階	業務内容
応急	(1) 社会教育施設及び文化財の被害調査並びに応急対策に関する事 (2) 災害時の社会教育施設の応急利用に関する事 (3) 社会教育施設利用者の避難、救助、収容等に関する事 (4) 社会教育課所管施設における避難所の設営に関する事

(3) 給食センター班

段階	業務内容
応急	(1) 被災者及び本部員、救援活動協力者の給食炊き出しに関する事

9 医療対策部

(1) 医療班

段階	業務内容
応急	(1) 応急医療及び助産に関する事 (2) 応急救護対策に関する事 (3) 医療品、衛生材料の確保に関する事 (4) 救護所開設に関する事 (5) 避難所等における避難者の健康管理に関する事 (6) 被災者に対する心身健康相談、栄養指導に関する事 (7) 病院施設、他所管施設等の被害状況調査及び応急対策並びに復旧対策に関する事 (8) 所管施設の避難・誘導及び収容者の情報提供に関する事 (9) 所管施設への被災者の一時収容に関する事

10 支援対策部

(1) 支援班

段階	業務内容
応急	(1) 本部長の指示による各班の業務支援に関する事 (2) 特命事項に関する事