

病

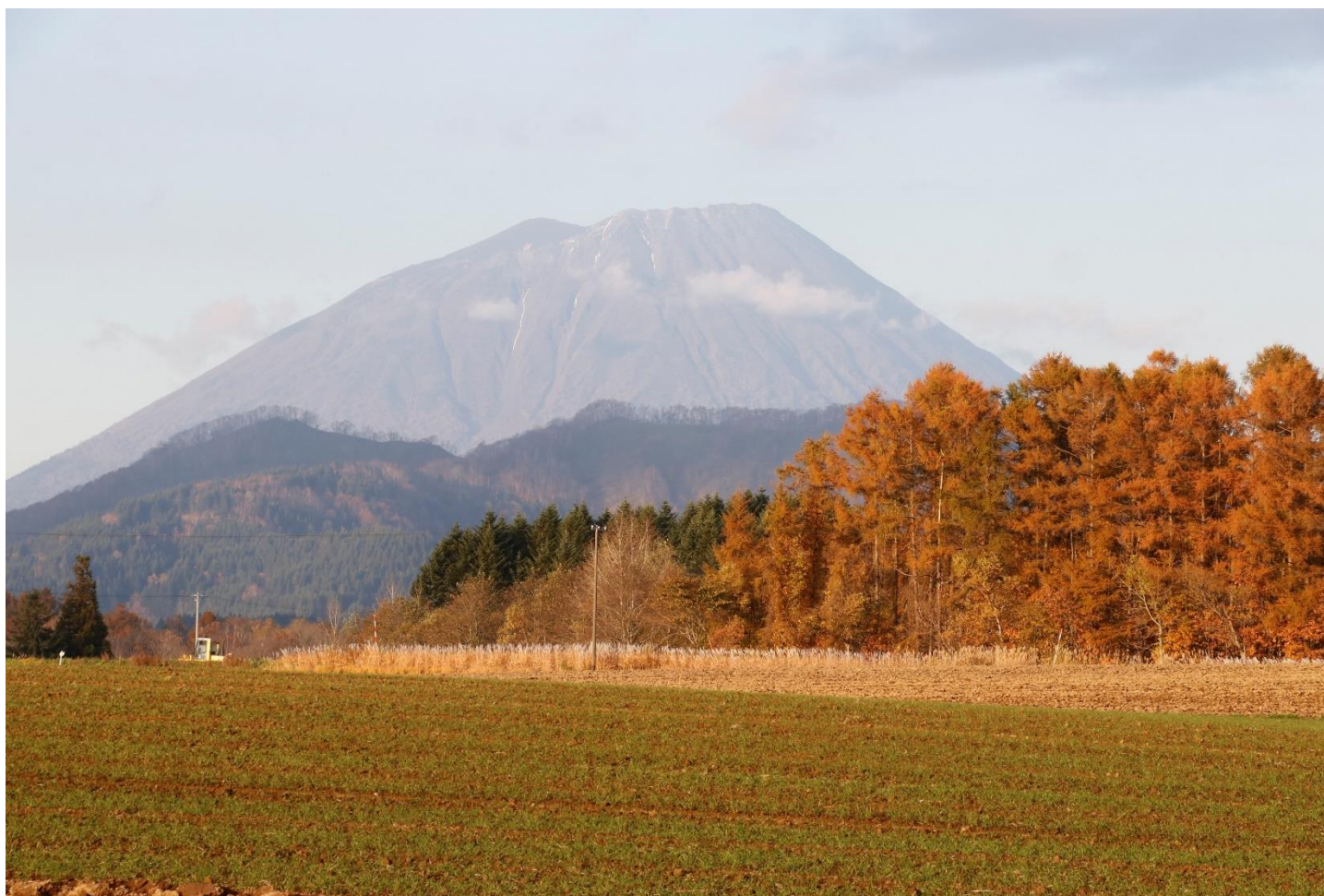
院

だ

よ

り

2024年 秋号 令和6年10月10日発行



画像風景：豊浦町山梨地区から見た羊蹄山。

提供先：役場広報

豊浦町国民健康保険病院

住所：豊浦町字東雲町16番地1

電話：0142-83-2228 Fax：0142-83-2073

※ 診療日程・病院行事・広報誌は、病院ホームページにて随時更新しますのでご覧ください。

委員会と研修活動・実施報告について

1) 防災対策委員会

(令和6年7月31日)

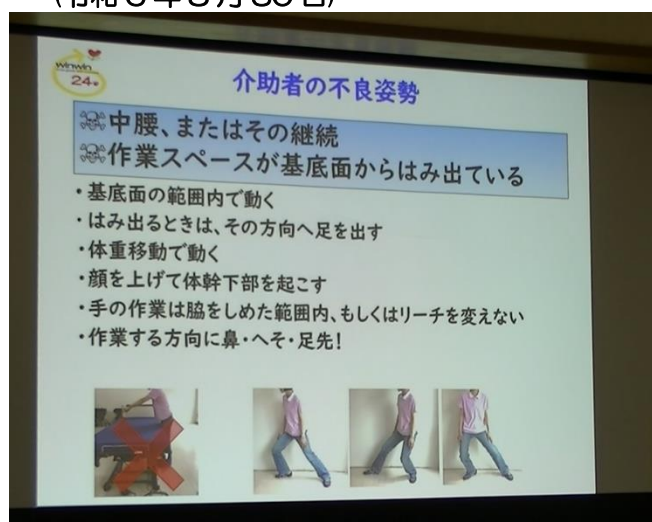
【テーマ：消防避難訓練】



2) 褥瘡対策チーム

(令和6年8月30日)

【テーマ：動作介助とポジショニング】



3) 身体拘束最小化チーム

(令和6年9月13日)

【テーマ：身体拘束最小化 認知症とせん妄の看護】



長期収載品の選定療養について

令和6年10月から長期収載品の選定療養の制度が導入されます。

※長期収載品・・・[後発医薬品\(ジェネリック医薬品\)](#)がある先発医薬品

患者様の希望により長期収載品を処方した場合に、長期収載品と後発医薬品の差額4分の1に相当する金額を選定療養費(自己負担)として患者様にご負担いただく仕組みです。

◇ 対象となる場合

- ・ 外来患者様の院内処方、院外処方。
- ・ 後発医薬品が市販されて5年以上経過した長期収載品、又は後発医薬品への置換率が50%以上を超える長期収載品。

◇ 対象外となる場合

- ・ 入院患者様
- ・ 医師が医療上の必要性があると判断し長期収載品を処方した場合。
- ・ 後発医薬品の提供が困難な場合。

◇ 特別の料金(負担金額)

- ・ 長期収載品の価格と後発医薬品内での最高価格との価格差の4分の1相当。
- ※ 選定療養費には別途消費税も必要になります。

詳細は「厚生労働省からのお知らせ」をご覧ください。[長期収載品の選定療養について.pdf](#)

※ご不明点がございましたら、事務窓口までお問い合わせ下さい。

10月 外来診療日程予定

曜日	月	火	水	木	金	土	日
日付		1	2	3	4	5	6
午前		脇田	高橋	能登屋	能登屋	休診	休診
午後		能登屋		高橋	整形外科 (予約制)		
日付	7	8	9	10	11	12	13
午前	高橋	脇田	高橋	能登屋	能登屋	休診	休診
午後	能登屋	能登屋		高橋			
日付	14	15	16	17	18	19	20
午前	スポーツ の日	脇田	高橋	能登屋	能登屋	休診	休診
午後	休診	能登屋		高橋			
日付	21	22	23	24	25	26	27
午前	高橋	脇田	高橋	能登屋	能登屋	休診	休診
午後	能登屋	能登屋		高橋			
日付	28	29	30	31	10月からインフルエンザ予防接種がはじまります。 定期受診時に接種を希望される方は受付でお申し出ください。		
午前	高橋	脇田	高橋	能登屋			
午後	能登屋	能登屋		高橋			

※ 発熱・かぜ症状の方は、必ず事前に電話で症状を伝え、指示に従ってください。

直接の来院はご遠慮ください。

※ 受診時および来院時には、マスクの着用をお願いします。

※ 記載外に急な変更がある場合がございますのでご了承ください。

※ リハビリ、小児ワクチン接種は予約制となっております。

11月 外来診療日程予定

曜日	月	火	水	木	金	土	日
日付	インフルエンザ・新型コロナワクチンの集団接種がはじまります。				1	2	3
午前	事前に予約が必要ですので 10月広報折込チラシをご覧ください。				能登屋	休診	文化の日
午後							
日付	4	5	6	7	8	9	10
午前	振替休日	脇田	高橋	能登屋	能登屋	インフル エンザ予 防接種	休診
午後	休診	能登屋	インフル エンザ予 防接 種	高橋	整形外科 (予約制)		
日付	11	12	13	14	15	16	17
午前	高橋	脇田	高橋	能登屋	能登屋	休診	休診
午後	能登屋	能登屋		高橋			
日付	18	19	20	21	22	23	24
午前	高橋	脇田	高橋	能登屋	能登屋	休診	休診
午後	能登屋	能登屋	インフル エンザ予 防接 種	高橋			
日付	25	26	27	28	29	30	
午前	高橋	脇田	高橋	能登屋	能登屋	休診	
午後	能登屋	能登屋	インフル エンザ予 防接 種	高橋			

受付時間

自動再来受付：午前⇒8:10~11:30 午後⇒(月・火・木)12:30~16:00

外来診療時間：午前⇒9:00~12:00 午後⇒(月・火・木)13:15~17:00

リハビリ診療時間：午前⇒9:00~ 午後⇒13:15~

小児ワクチン接種：水曜日午後⇒13:30~15:00 木曜日午後⇒15:30~16:15